


A1 Topaic 4
11 Teach Eoin
Éisteacht




3

11 Teach Eoin

Le múineadh:

- Conas treoracha a thabhairt agus a lorg



4

Bileog
Teach Eoin

Cloisfidh tú ceathrar ag tabhairt treoracha sa mhír. Cailfidh tú éisteacht leis na treoracha sin agus ainmneacha ná seomraí a scríobh sna háiteanna cúl ar an mbileog thíos.



5

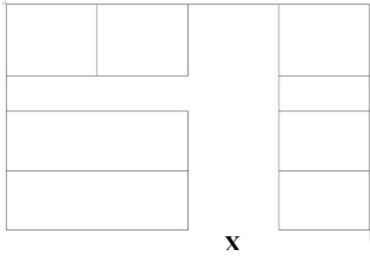
Teach Eoin

- Cloisfidh tú ceathrar ag tabhairt treoracha sa mhír.
- Caithfidh tú éisteacht leis na treoracha sin agus ainmneacha na seomraí a scríobh sna háiteanna cuí ar an mbileog.
- Cloisfidh tú an mhír dhá uair.



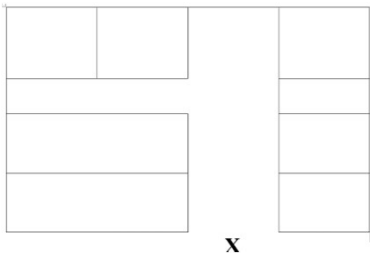
6

Teach Eoin



7

Teach Eoin



8

Script – Comhrá 1

- A: Gabh mo leithscéal, cá bhfuil an leithreas le do thoil?
- B: Tá sé ansin – an tríú doras ar dheis.



9

Script – Comhrá 2

- A: Cá bhfuil an chistin, le do thoil?
- B: Tá sé díreach ansin – an dara doras ar chlé.
- A: Go raibh maith agat.



10

Script – Comhrá 3

- A: Cá bhfuil seomra Eoin le do thoil? (páiste óg).
- B: Tá sé ansin a stór, an dara doras ar dheis.



11

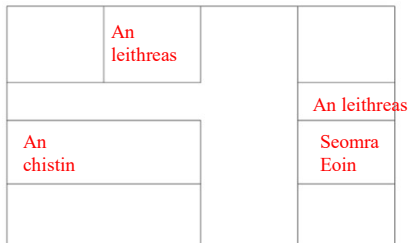
Script – Comhrá 4

- A: Gabh mo leithscéal, an bhfuil an leithreas thuas staighre?
- B: Níl, tá sé ansin go díreach – an tríú doras ar chlé.
- A: Á go raibh maith agat.



12

Teach Eoin



13

Teach Eoin

- Éist arís leis an script agus ansin beidh seans agat é a léamh amach os ard.



14

Teach Eoin – Comhrá 1

- A: Gabh mo leithscéal, cá bhfuil an leithreas le do thoil?
- B: Tá sé ansin – an tríú doras ar dheis.



15

Teach Eoin – Comhrá 2

- A: Cá bhfuil an chistin, le do thoil?
- B: Tá sé díreach ansin – an dara doras ar chlé.
- A: Go raibh maith agat.



16

Teach Eoin – Comhrá 3

- A: Cá bhfuil seomra Eoin le do thoil? (páiste óg).
- B: Tá sé ansin a stór, an dara doras ar dheis.



17

Teach Eoin – Comhrá 4

- A: Gabh mo leithscéal, an bhfuil an leithreas thuas staighre?
- B: Níl, tá sé ansin go díreach – an tríú doras ar chlé.
- A: Á go raibh maith agat.



18

Teach Eoin – Comhrá 1

Léigh an comhrá amach os ard.

- A: Gabh mo leithscéal, cá bhfuil an leithreas le do thoil?
- B: Tá sé ansin – an tríú doras ar dheis.



19

Teach Eoin – Comhrá 2

Léigh an comhrá amach os ard.

- A: Cá bhfuil an chistin, le do thoil?
- B: Tá sé díreach ansin – an dara doras ar chlé.
- A: Go raibh maith agat.



20

Teach Eoin – Comhrá 3

Léigh an comhrá amach os ard.

- A: Cá bhfuil seomra Eoin le do thoil? (páiste óg).
- B: Tá sé ansin a stór, an dara doras ar dheis.



21

Teach Eoin – Comhrá 4

Léigh an comhrá amach os ard.

- A: Gabh mo leithscéal, an bhfuil an leithreas thuas staighre?
- B: Níl, tá sé ansin go díreach – an tríú doras ar chlé.
- A: Á go raibh maith agat.



22

Teach Eoin – na seomraí eile

- Tá spásanna folmha fós i dTeach Eoin.
- Ní luaitear gach seomra sa chomhad fuaimne.
- Cuir isteach an dhá sheomra eile, seomra suí agus seomra codlata.
- Is féidir leat iad a chur in aon cheann de na seomraí folmha i dTeach Eoin, atá os do chomhair amach.



23

Teach Eoin – na seomraí eile

- Cum ceisteanna ag baint úsáid as treoracha chun na seomraí nua seo a aimsiú.
- Mar shampla:
An bhfuil an seomra codlata ar chlé? agus
An bhfuil an seomra suí ar dheis?
- Beidh ort iad a fhreagairt ansin.



24

Teach Eoin – na seomraí eile

- Cum cúpla abairt eile chun treoracha a thabhairt do dhuine chun an seomra suí agus an seomra codlata a aimsiú.
- Mar shampla:
Tá an seomra codlata ansin an tríú doras ar dheis. agus
Tá an seomra suí ansin go díreach – an tríú doras ar chlé.



25

11 Teach Eoin

Le múineadh:

- Conas treoracha a thabhairt agus a lorg.



26
